



នស/រកត/០២២៥/ ៣១០៣

**ព្រះរាជក្រឹត្យ
ស្តីពី**

ការបង្កើតមូលនិយមដ្ឋានចងចាំនៃកម្ពុជាពីឧក្រិដ្ឋកម្មមកសន្តិភាព

យើង

**ព្រះករុណាព្រះបាទសម្តេចព្រះបរមនាថ នរោត្តម សីហមុនី
សមានភូមិជាតិសាសនា រក្ខតខត្តិយា ខេមរារដ្ឋរាស្ត្រ ពុទ្ធិន្ទ្រាធរាមហាក្សត្រ
ខេមរាជនា សមូហោភាស កម្ពុជឯករាជរដ្ឋបូរណសន្តិ សុភមង្គលា សិរីវិបុលា
ខេមរាស្រីពិរាស្ត្រ ព្រះចៅក្រុងកម្ពុជាធិបតី**

- បានទ្រង់យល់រដ្ឋធម្មនុញ្ញនៃព្រះរាជាណាចក្រកម្ពុជា
- បានទ្រង់យល់ព្រះរាជក្រឹត្យលេខ នស/រកត/០៨២៣/១៩៨១ ចុះថ្ងៃទី២២ ខែសីហា ឆ្នាំ២០២៣ ស្តីពី ការតែងតាំងរាជរដ្ឋាភិបាលនៃព្រះរាជាណាចក្រកម្ពុជា
- បានទ្រង់យល់ព្រះរាជក្រឹត្យលេខ នស/រកត/០២២៤/២០៥ ចុះថ្ងៃទី២១ ខែកុម្ភៈ ឆ្នាំ២០២៤ ស្តីពី ការតែងតាំងបំពេញបន្ថែមសមាសភាពរាជរដ្ឋាភិបាលនៃព្រះរាជាណាចក្រកម្ពុជា
- បានទ្រង់យល់ព្រះរាជក្រឹត្យលេខ នស/រកត/០៩២៤/១១៦៩ ចុះថ្ងៃទី២០ ខែកញ្ញា ឆ្នាំ២០២៤ ស្តីពី ការកែសម្រួលនិងតែងតាំងសមាសភាពរាជរដ្ឋាភិបាលនៃព្រះរាជាណាចក្រកម្ពុជា
- បានទ្រង់យល់ព្រះរាជក្រឹត្យលេខ នស/រកត/១១២៤/១៤៧៧ ចុះថ្ងៃទី២០ ខែវិច្ឆិកា ឆ្នាំ២០២៤ ស្តីពី ការកែសម្រួលនិងតែងតាំងបំពេញបន្ថែមសមាសភាពរាជរដ្ឋាភិបាលនៃព្រះរាជាណាចក្រកម្ពុជា
- បានទ្រង់យល់ព្រះរាជក្រមលេខ នស/រកម/០៦១៨/០១២ ចុះថ្ងៃទី២៨ ខែមិថុនា ឆ្នាំ២០១៨ ដែល ប្រកាសឱ្យប្រើច្បាប់ស្តីពីការរៀបចំនិងការប្រព្រឹត្តទៅនៃគណៈរដ្ឋមន្ត្រី
- បានទ្រង់យល់ព្រះរាជក្រមលេខ នស/រកម/០១៩៦/០២ ចុះថ្ងៃទី២៤ ខែមករា ឆ្នាំ១៩៩៦ ដែលប្រកាស ឱ្យប្រើច្បាប់ស្តីពីការបង្កើតក្រសួងវប្បធម៌និងវិចិត្រសិល្បៈ
- បានទ្រង់យល់ព្រះរាជក្រមលេខ នស/រកម/០១៩៦/២៦ ចុះថ្ងៃទី២៥ ខែមករា ឆ្នាំ១៩៩៦ ដែលប្រកាស ឱ្យប្រើច្បាប់ស្តីពីកិច្ចការពារបេតិកភណ្ឌវប្បធម៌
- បានទ្រង់យល់ព្រះរាជក្រមលេខ នស/រកម/០៨០១/១៤ ចុះថ្ងៃទី៣០ ខែសីហា ឆ្នាំ២០០១ ដែលប្រកាស ឱ្យប្រើច្បាប់ភូមិបាល
- បានទ្រង់យល់ព្រះរាជក្រឹត្យលេខ នស/រកត/០៨២៤/៩៥៤ ចុះថ្ងៃទី៧ ខែសីហា ២០២៤ ស្តីពីការបង្កើត

គណៈកម្មការជាតិយូណេស្កូកម្ពុជា

បានទ្រង់យល់សេចក្តីក្រាបបង្គំទូលថ្វាយរបស់សម្តេចមហាបវរធិបតី **ហ៊ុន ម៉ាណែត** នាយករដ្ឋមន្ត្រី នៃព្រះរាជាណាចក្រកម្ពុជា



ត្រាស់បង្គាប់
ជំពូកទី១
បទប្បញ្ញត្តិទូទៅ

មាត្រា ១ .-

ត្រូវបានបង្កើតបូជនីយដ្ឋានចងចាំនៃកម្ពុជាពីឧក្រិដ្ឋកម្មមកសន្តិភាព ដែលមានទីតាំងឧក្រិដ្ឋកម្មប្រវត្តិសាស្ត្រចំនួន៣(បី) រួមមាន អតីតមន្ទីរឃុំឃាំង១៣ សារមន្ទីរឧក្រិដ្ឋកម្មប្រល័យពូជសាសន៍ទួលស្លែង និងមជ្ឈមណ្ឌលប្រល័យពូជសាសន៍ជើងឯក ក្នុងគោលបំណងដូចខាងក្រោម៖

- ការពារនិងអភិរក្សវត្ថុតាំងនិងឯកសារទាំងឡាយ ដែលជាតិកតាងប្រវត្តិសាស្ត្រ ដើម្បីទុកជាមេរៀន ការចងចាំ និងទប់ស្កាត់ការកើតឡើងជាថ្មីនៃឧក្រិដ្ឋកម្មប្រល័យពូជសាសន៍ ឧក្រិដ្ឋកម្មប្រឆាំងនឹង មនុស្សជាតិ និងឧក្រិដ្ឋកម្មដែលជាការរំលោភបំពានធ្ងន់ធ្ងរលើអនុសញ្ញាទីក្រុងហ្សឺណែវ ចុះថ្ងៃទី១២ ខែសីហា ឆ្នាំ១៩៤៩
- ការពារបរិស្ថាន ទេសភាពប្រវត្តិសាស្ត្រ និងធនធានធម្មជាតិក្នុងតំបន់តាមភូមិសាស្ត្រជាក់ស្តែង និងអភិវឌ្ឍតំបន់នីមួយៗប្រកបដោយចីរភាព ដើម្បីការពារគុណតម្លៃជាសកល
- បង្កើនការយល់ដឹង ការសិក្សាស្រាវជ្រាវ និងការអប់រំផ្សព្វផ្សាយ ដើម្បីលើកកម្ពស់ការផ្សះផ្សា និង សន្តិភាព។

ជំពូកទី២
ស្ថាប័នមានសមត្ថកិច្ច

មាត្រា ២ .-

ក្រសួងវប្បធម៌និងវិចិត្រសិល្បៈ មានសមត្ថកិច្ចគ្រប់គ្រងផ្នែកបច្ចេកទេសលើការការពារ ថែរក្សា អភិរក្ស និងអភិវឌ្ឍបូជនីយដ្ឋានចងចាំនៃកម្ពុជាពីឧក្រិដ្ឋកម្មមកសន្តិភាព ដោយសហការជាមួយក្រសួង ស្ថាប័ន និង រដ្ឋបាលថ្នាក់ក្រោមជាតិដែលពាក់ព័ន្ធ។

មាត្រា ៣ .-

បែបបទនិងនីតិវិធីនៃការគ្រប់គ្រង ការពារ ថែរក្សា អភិរក្ស និងអភិវឌ្ឍបូជនីយដ្ឋានចងចាំនៃកម្ពុជា ពីឧក្រិដ្ឋកម្មមកសន្តិភាព ត្រូវកំណត់ដោយអនុក្រឹត្យ។

ជំពូកទី៣
ការកំណត់តំបន់

មាត្រា ៤ .-

ត្រូវបានកំណត់តំបន់បូជនីយដ្ឋានចងចាំនៃកម្ពុជាពីឧក្រិដ្ឋកម្មមកសន្តិភាព ដោយត្រូវបែងចែកជា២(ពីរ) តំបន់ផ្សេងគ្នា គឺតំបន់ស្នូលនិងតំបន់ទ្រនាប់ ដូចមានផែនទីភ្ជាប់ក្នុងឧបសម្ព័ន្ធនៃព្រះរាជក្រឹត្យនេះ។

ផែនទីតំបន់អតីតមន្ទីរឃុំឃាំង១៣ មានភ្ជាប់ក្នុងឧបសម្ព័ន្ធទី១នៃព្រះរាជក្រឹត្យនេះ។

ផែនទីតំបន់សារមន្ទីរឧក្រិដ្ឋកម្មប្រល័យពូជសាសន៍ទួលស្លែង មានភ្ជាប់ក្នុងឧបសម្ព័ន្ធទី២នៃ ព្រះរាជក្រឹត្យនេះ។

ផែនទីតំបន់មជ្ឈមណ្ឌលប្រល័យពូជសាសន៍ជើងឯក មានភ្ជាប់ក្នុងឧបសម្ព័ន្ធទី៣នៃព្រះរាជក្រឹត្យនេះ។



ការអភិរក្សនិងអភិវឌ្ឍតំបន់ស្នួលនិងតំបន់ទ្រនាប់ តម្រូវឱ្យគោរពតាមប្លង់កំណត់តំបន់និងការចាត់ចែងគ្រប់គ្រងតំបន់ ហើយត្រូវទទួលកម្រិតការពារនិងអភិវឌ្ឍខុសៗគ្នាដូចខាងក្រោម៖

- តំបន់ស្នួល ជាតំបន់សំខាន់ជាងគេដែលត្រូវការការពារកម្រិតខ្ពស់បំផុត
- តំបន់ទ្រនាប់ ជាតំបន់អភិរក្សទេសភាពប្រវត្តិសាស្ត្រនិងអភិវឌ្ឍប្រកបដោយចីរភាព ដោយរក្សាជីវភាព មុខរបរ អាជីវកម្ម តាមទំនៀមទម្លាប់ ប្រពៃណី ព្រមទាំងការរស់នៅរបស់ប្រជាជនក្នុងតំបន់។

មាត្រា ៥ .-

បូជនីយដ្ឋានចុងចាំនៃកម្ពុជាពីឧក្រិដ្ឋកម្មមកសន្តិភាព ស្ថិតក្នុងបរិវេណនិងនិយាមកាដូចតទៅ៖

ក- អតីតមន្ទីរឃុំឃាំង១៣មានផ្ទៃដីទំហំសរុប៩,៥ហិកតា(ប្រាំបួនហិកតាហាសិបអា) ស្ថិតក្នុងភូមិព្រៃជ្រៅឃុំក្បាលទឹក ស្រុកទឹកផុស ខេត្តកំពង់ឆ្នាំង និងភូមិថ្មគប់ ឃុំអមលាំង ស្រុកថ្មង ខេត្តកំពង់ស្ពឺ។

ក.១- តំបន់ស្នួល រួមមាន រណ្តៅឃុំឃាំង រណ្តៅសាកសព ត្រពាំង តីកតាងប្រវត្តិសាស្ត្រ និងវត្តតាង ជាច្រើនទៀត ដែលលេចរូបរាងលើដី ឬកប់ក្នុងដី ឬបានរកឃើញតាមរយៈកំណាយស្រាវជ្រាវ។ តំបន់នេះមានផ្ទៃដីទំហំ១,៤ហិកតា(មួយហិកតាសែសិបអា) និងមាននិយាមកាដូចខាងក្រោម៖

ចំណុច	ខ្សែរយៈទទឹង	ខ្សែរយៈបណ្តោយ
A1	432869.010	1301171.015
A2	432850.015	1301188.030
A3	432843.030	1301195.024
A4	432835.025	1301208.016
A5	432827.021	1301212.023
A6	432825.035	1301215.021
A7	432823.010	1301222.034
A8	432828.030	1301225.023
A9	432854.015	1301236.017
A10	432862.025	1301241.029
A11	432875.035	1301246.015
A12	432906.014	1301256.044
A13	432950.023	1301263.023
A14	432981.029	1301262.021
A15	432999.019	1301259.036
A16	433026.026	1301240.011
A17	433055.033	1301228.024
A18	433063.045	1301226.012
A19	433065.037	1301225.038
A20	433068.021	1301220.025
A21	433071.014	1301214.017
A22	433064.034	1301210.036
A23	433056.021	1301206.024



A24	433034.015	1301196.019
A25	433000.011	1301175.032
A26	432986.030	1301169.015
A27	432971.025	1301164.021
A28	432964.034	1301163.025
A29	432959.047	1301168.045
A30	432955.021	1301173.020
A31	432948.040	1301182.047
A32	432931.022	1301195.021
A33	432915.014	1301195.015
A34	432902.017	1301195.025
A35	432892.015	1301192.010
A36	432872.035	1301174.035

ក.២- តំបន់ទ្រនាប់ គ្របដណ្តប់ដោយព្រៃឈើ ត្រពាំង ស្ទឹងធម្មជាតិ ផ្លូវលំ និងដីកសិកម្ម។ តំបន់នេះ មានផ្ទៃដីទំហំ៨,១ហិកតា(ប្រាំបីហិកតាដប់អា) និងមាននិយាមកាដូចខាងក្រោម៖

ចំណុច	ខ្សែរយ:ទទឹង	ខ្សែរយ:បណ្តោយ
B1	432142.364	1300614.005
B2	432152.041	1300629.960
B3	432164.494	1300653.094
B4	432222.004	1300704.399
B5	432233.985	1300717.584
B6	432266.249	1300772.653
B7	432323.204	1300901.803
B8	432344.157	1300939.902
B9	432359.971	1300962.127
B10	432382.841	1300974.483
B11	432406.853	1300969.783
B12	432445.497	1300919.716
B13	432481.817	1300886.966
B14	432487.338	1300884.659
B15	432525.227	1300886.256
B16	432547.181	1300879.785
B17	432620.232	1300821.768
B18	432649.320	1300803.867



B19	432694.653	1300788.830
B20	432706.935	1300793.635
B21	432705.023	1300891.860
B22	432710.874	1300909.703
B23	432727.886	1300920.327
B24	432772.623	1300918.916
B25	432810.744	1300920.653
B26	432806.694	1300944.996
B27	432791.156	1300983.897
B28	432781.320	1301043.301
B29	432850.227	1301093.894
B30	432862.866	1301111.863
B31	432856.983	1301121.258
B32	432854.918	1301131.678
B33	432843.492	1301169.133
B34	432826.798	1301186.140
B35	432825.236	1301188.274
B36	432817.037	1301201.184
B37	432814.695	1301206.394
B38	432809.853	1301223.282
B39	432809.665	1301233.605
B40	432813.403	1301241.216
B41	432821.097	1301247.133
B42	432849.702	1301259.580
B43	432870.158	1301268.097
B44	432930.600	1301284.788
B45	432968.115	1301285.778
B46	433004.131	1301281.426
B47	433010.857	1301279.328
B48	433019.652	1301274.633
B49	433037.341	1301293.954
B50	433110.741	1301335.499
B51	433131.209	1301374.710
B52	433141.904	1301384.177



B53	433154.166	1301384.760
B54	433163.172	1301379.506
B55	433167.884	1301371.866
B56	433168.339	1301360.593
B57	433143.445	1301311.710
B58	433140.111	1301307.081
B59	433135.605	1301303.582
B60	433062.844	1301262.795
B61	433055.859	1301255.056
B62	433074.138	1301246.834
B63	433090.782	1301225.081
B64	433103.298	1301201.802
B65	433104.099	1301185.330
B66	433101.818	1301175.413
B67	433095.495	1301164.814
B68	433085.441	1301157.658
B69	433027.511	1301132.511
B70	433002.822	1301119.047
B71	432994.059	1301115.912
B72	432967.103	1301110.789
B73	432959.065	1301110.360
B74	432951.202	1301112.085
B75	432923.336	1301122.272
B76	432877.663	1301066.896
B77	432822.622	1301026.483
B78	432827.972	1300994.167
B79	432843.506	1300955.280
B80	432849.827	1300917.282
B81	432847.917	1300898.808
B82	432829.921	1300883.488
B83	432772.889	1300880.888
B84	432743.225	1300881.824
B85	432745.197	1300780.536
B86	432735.065	1300763.835
B87	432695.717	1300748.442



B88	432633.164	1300769.189
B89	432598.380	1300790.597
B90	432529.341	1300845.427
B91	432520.529	1300848.024
B92	432480.490	1300846.337
B93	432461.185	1300854.404
B94	432417.507	1300893.788
B95	432394.663	1300923.385
B96	432385.809	1300932.895
B97	432381.101	1300926.279
B98	432376.394	1300919.663
B99	432357.302	1300884.949
B100	432300.139	1300755.325
B101	432264.771	1300694.958
B102	432241.995	1300671.310
B103	432194.784	1300629.192
B104	432185.039	1300611.088
B105	432174.854	1300594.298

ខ- សារមន្ទីរឧក្រិដ្ឋកម្មប្រល័យពូជសាសន៍ទូលស្ទែង មានផ្ទៃដីទំហំសរុប១០,៧២ហិកតា(ដប់ហិកតា ចិតសិបពីរអា) ស្ថិតក្នុងភូមិ៣ សង្កាត់បឹងកេងកងទី៣ ខណ្ឌបឹងកេងកង រាជធានីភ្នំពេញ។

ខ.១- តំបន់ស្នូលរួមមាន អគារ ហេដ្ឋារចនាសម្ព័ន្ធ រណ្តៅសាកសព តីកតាងប្រវត្តិសាស្ត្រ និងវត្ថុតាង ជាច្រើន ដែលលេចរូបរាងលើដី ឬកប់ក្នុងដី ឬបានរកឃើញតាមរយៈកំណាយស្រាវជ្រាវ។ តំបន់នេះមានផ្ទៃដី ទំហំ១,១៧ហិកតា(មួយហិកតាដប់ប្រាំពីរអា) និងមាននិយាមកាដូចខាងក្រោម៖

ចំណុច	ខ្សែរយៈទទឹង	ខ្សែរយៈបណ្តោយ
A1	490976.883	1276768.908
A2	490975.397	1276815.810
A3	491023.844	1276817.756
A4	491040.046	1276818.178
A5	491045.336	1276813.483
A6	491048.437	1276733.474
A7	491051.394	1276656.042
A8	491046.477	1276650.874
A9	490981.836	1276648.351



ខ.២- តំបន់ទ្រនាប់ គ្របដណ្តប់ដោយសំណង់លំនៅដ្ឋាន អគារពាណិជ្ជកម្ម និងផ្លូវថ្នល់។ តំបន់នេះ មានផ្ទៃដីទំហំ៩,៥៥ហិកតា(ប្រាំបួនហិកតាហាសិបប្រាំអា) និងមាននិយាមកាដូចខាងក្រោម៖

ចំណុច	ខ្សែរយៈទទឹង	ខ្សែរយៈបណ្តោយ
B1	490844.590	1276873.153
B2	491195.593	1276886.706
B3	491207.182	1276580.965
B4	490856.925	1276567.850

គ- មជ្ឈមណ្ឌលប្រល័យពូជសាសន៍ជើងឯក មានផ្ទៃដីទំហំសរុប៤,៩ហិកតា(បួនហិកតាកៅសិបអា) ស្ថិតក្នុងភូមិលួស សង្កាត់ជើងឯក ខណ្ឌដង្កោ រាជធានីភ្នំពេញ។

គ.១- តំបន់ស្នួល រួមមាន ហេដ្ឋារចនាសម្ព័ន្ធ រណ្តៅសាកសព តឹកតាងប្រវត្តិសាស្ត្រ និងវត្តតាង ជាច្រើនទៀត ដែលលេចរូបរាងលើដី ឬកប់ក្នុងដី ឬបានរកឃើញតាមរយៈកំណាយស្រាវជ្រាវ។ តំបន់នេះមាន ផ្ទៃដីទំហំ១,៣៣ហិកតា(មួយហិកតាសាមសិបបីអា) និងមាននិយាមកាដូចខាងក្រោម៖

ចំណុច	ខ្សែរយៈទទឹង	ខ្សែរយៈបណ្តោយ
A1	489380.855	1269576.747
A2	489396.730	1269462.976
A3	489289.981	1269462.888
A4	489274.370	1269567.134
A5	489314.984	1269573.777
A6	489309.000	1269613.000
A7	489309.000	1269620.000
A8	489310.000	1269623.000
A9	489312.000	1269625.000
A10	489315.000	1269627.000
A11	489315.000	1269626.000
A12	489334.000	1269628.000
A13	489343.902	1269578.398

គ.២- តំបន់ទ្រនាប់ គ្របដណ្តប់ដោយហេដ្ឋារចនាសម្ព័ន្ធ ស្លាកស្នាមបុរាណវិទ្យា ប្រវត្តិសាស្ត្រ ដើមឈើ ស្រះទឹក ផ្លូវថ្នល់ សំណង់លំនៅដ្ឋាន និងសំណង់អាជីវកម្ម។ តំបន់នេះមានផ្ទៃដីទំហំ៣,៥៧ហិកតា (បីហិកតាហាសិបប្រាំពីរអា) និងមាននិយាមកាដូចខាងក្រោម៖



ចំណុច	ខ្សែរយៈទទឹង	ខ្សែរយៈបណ្តោយ
B1	489297.917	1269411.517

B2	489285.884	1269443.031
B3	489277.003	1269448.188
B4	489260.673	1269448.475
B5	489219.418	1269445.896
B6	489207.958	1269453.059
B7	489198.790	1269481.135
B8	489184.752	1269532.704
B9	489177.876	1269547.602
B10	489171.573	1269578.829
B11	489223.284	1269587.044
B12	489219.265	1269613.841
B13	489246.265	1269616.841
B14	489250.265	1269610.841
B15	489255.265	1269613.841
B16	489256.265	1269605.841
B17	489266.265	1269604.841
B18	489284.265	1269609.841
B19	489295.072	1269611.138
B20	489290.228	1269649.534
B21	489346.655	1269655.214
B22	489350.061	1269627.256
B23	489388.265	1269625.841
B24	489430.265	1269626.841
B25	489440.265	1269576.841
B26	489447.265	1269541.841
B27	489454.265	1269481.841
B28	489457.265	1269438.841
B29	489424.265	1269438.841
B30	489396.265	1269437.841
B31	489395.265	1269416.841
B32	489386.265	1269414.841
B33	489380.265	1269414.841
B34	489335.265	1269412.841
B35	489310.265	1269412.841



**ជំពូកទី៤
ការកែប្រែតំបន់**

មាត្រា ៦ .-

តំបន់នីមួយៗនៃបូជនីយដ្ឋានចុងចាំនៃកម្ពុជាពីឧក្រិដ្ឋកម្មមកសន្តិភាព អាចពិនិត្យនិងកែប្រែឡើងវិញ បានដោយផ្អែកលើលទ្ធផលនៃការស្រាវជ្រាវនិងស្ថានភាពជាក់ស្តែង ដើម្បីធានាដល់ការអភិរក្ស ការស្រាវជ្រាវ ការអប់រំផ្សព្វផ្សាយ និងការអភិវឌ្ឍសេដ្ឋកិច្ច សង្គមកិច្ច ប្រកបដោយចីរភាព។

ការកែប្រែតំបន់នីមួយៗនៃបូជនីយដ្ឋានចុងចាំនៃកម្ពុជាពីឧក្រិដ្ឋកម្មមកសន្តិភាព ត្រូវកំណត់ដោយ ព្រះរាជក្រឹត្យ។

**ជំពូកទី៥
អវសានប្បញ្ញត្តិ**

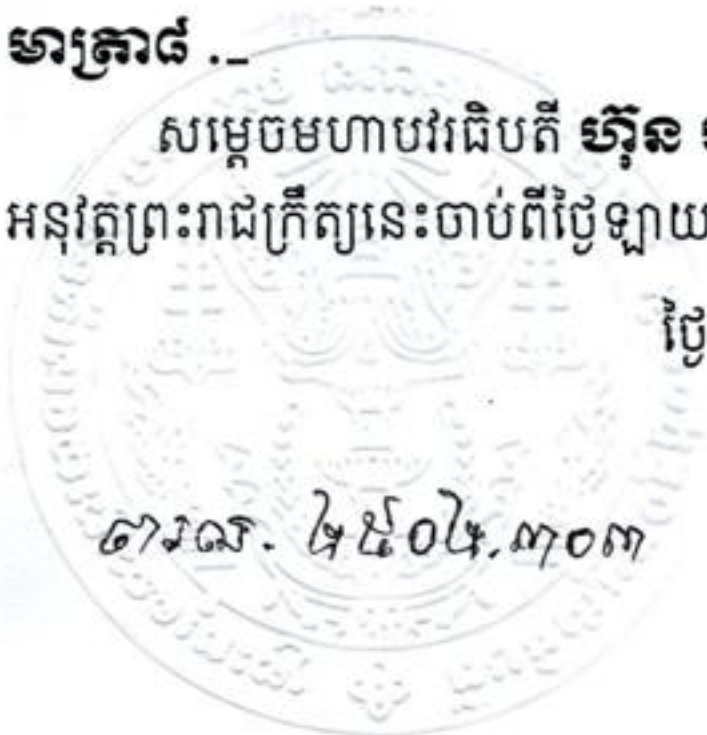
មាត្រា ៧ .-

បទប្បញ្ញត្តិទាំងឡាយណាដែលផ្ទុយនឹងព្រះរាជក្រឹត្យនេះ ត្រូវទុកជានិរាករណ៍។

មាត្រា ៨ .-

សម្តេចមហាបវរធិបតី **ហ៊ុន ម៉ាណែត** នាយករដ្ឋមន្ត្រីនៃព្រះរាជាណាចក្រកម្ពុជា ត្រូវទទួលបន្ទុក អនុវត្តព្រះរាជក្រឹត្យនេះចាប់ពីថ្ងៃឡាយព្រះហស្តលេខាតទៅ។

ថ្ងៃ ១១ វិច្ឆិកា ១៣៧១៦ ខែ ២១ ឃុំ ឆ្នាំរោង ឆស័ក ព.ស.២៥៦៨
ធ្វើនៅព្រះបរមរាជវាំង ថ្ងៃទី ២៥ ខែ កុម្ភៈ ឆ្នាំ២០២៥



(Handwritten signature)

នរោត្តម សីហមុនី

បានយកសេចក្តីក្រាបបង្គំទូលថ្វាយព្រះមហាក្សត្រ
សូមឡាយព្រះហស្តលេខា
នាយករដ្ឋមន្ត្រី

(Handwritten signature)

សម្តេចមហាបវរធិបតី ហ៊ុន ម៉ាណែត

បានយកសេចក្តីគោរពជម្រាបជូន
សម្តេចមហាបវរធិបតីនាយករដ្ឋមន្ត្រី
រដ្ឋមន្ត្រីក្រសួងវប្បធម៌និងវិចិត្រសិល្បៈ

(Handwritten signature)

បណ្ឌិតសភាចារ្យ ភឿង សកុណា

ឧបសម្ព័ន្ធទី២នៃព្រះរាជក្រឹត្យលេខ ៧៧/១៧៧/០៤៤៥/៣០៣ ចុះថ្ងៃទី ២៥ ខែ កុម្ភៈ ឆ្នាំ២០២៥
ស្តីពីការបង្កើតមូលនិយមនាមចំណែកម្តុំជាពិធីកម្មកម្មសន្តិភាព

ផែនទីតំបន់សារមន្តីរឧទ្ទិសឲ្យប្រល័យពូជសាសន៍ធូលស្រែង ស្ថិតក្នុងភូមិ៣ សង្កាត់បឹងកេងកងទី៣ ខណ្ឌបឹងកេងកង រាជធានីភ្នំពេញ



និយមកាត់បន្ថយ

ចំណុច	រយៈទទឹង	រយៈបណ្តោយ
A1	490976.883	1276768.908
A2	490975.397	1276815.810
A3	491023.844	1276817.756
A4	491040.046	1276818.178
A5	491045.336	1276813.483
A6	491048.437	1276733.474
A7	491051.394	1276656.042
A8	491046.477	1276650.874
A9	490981.836	1276648.351

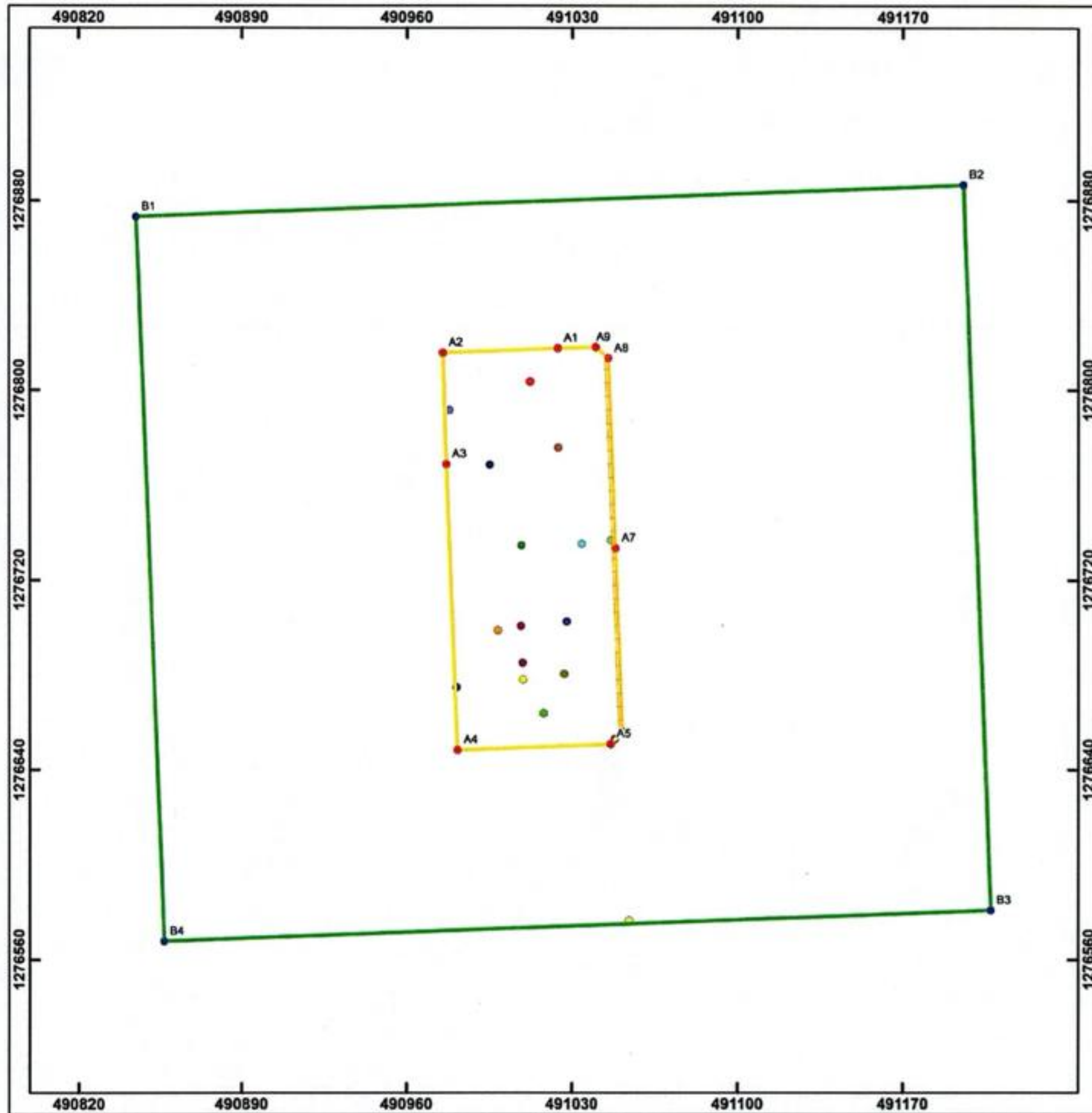
និយមកាត់បន្ថយ

ចំណុច	រយៈទទឹង	រយៈបណ្តោយ
B1	490844.590	1276873.153
B2	491195.593	1276886.706
B3	491207.182	1276580.965
B4	490856.925	1276567.850

- សញ្ញាសម្គាល់៖**
- ផ្លូវជាតិលេខ១៤
 - អគារ ក
 - អគារ ខ
 - អគារ គ
 - អគារ ឃ
 - អគារ ង
 - អគារ ច
 - បង្គោលភីឡា
 - ខ្លោងទ្វារគុក
 - ស្ថានីយ៍ភ្នំពេញ
 - ប្រថង់ការជម្រុស
 - ស្ថានីយ៍សារមន្តីរ
 - ប្រថង់ជម្រុសចម្រុះ
 - ប្រថង់ជម្រុសជម្រុះ
 - ខ្លោងទ្វារសារមន្តីរ
 - បង្គោលភីឡា (លើដីខ្សែចូរ)
 - របងល្អិត
 - តំបន់ស្តុល មានផ្ទៃដីទំហំ ១,១៧ ហិកតា
 - ចំណុចនិយមកាត់បន្ថយ
 - តំបន់ប្រដាប់ មានផ្ទៃដីទំហំ ៩,៥៥ ហិកតា
 - ចំណុចនិយមកាត់បន្ថយ

Data Source: Orthophotos_TSGM_2023
Coordinate System: WGS 1984 UTM Zone 48N
Datum: WGS 1984 Units: Meter
0 15 30 60 90 120 Meters Scale: 1:2,300





និយាមកាត់បន់ស្នួល

ចំណុច	រយៈទទឹង	រយៈបណ្តោយ
A1	490976.883	1276768.908
A2	490975.397	1276815.810
A3	491023.844	1276817.756
A4	491040.046	1276818.178
A5	491045.336	1276813.483
A6	491048.437	1276733.474
A7	491051.394	1276656.042
A8	491046.477	1276650.874
A9	490981.836	1276648.351

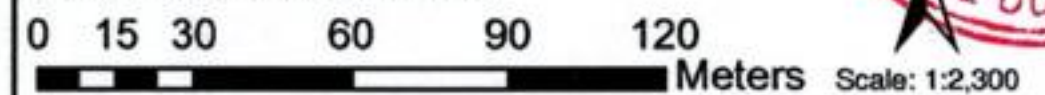
និយាមកាត់បន់ទ្រងាប់

ចំណុច	រយៈទទឹង	រយៈបណ្តោយ
B1	490844.590	1276873.153
B2	491195.593	1276886.706
B3	491207.182	1276580.965
B4	490856.925	1276567.850

សញ្ញាសម្គាល់៖

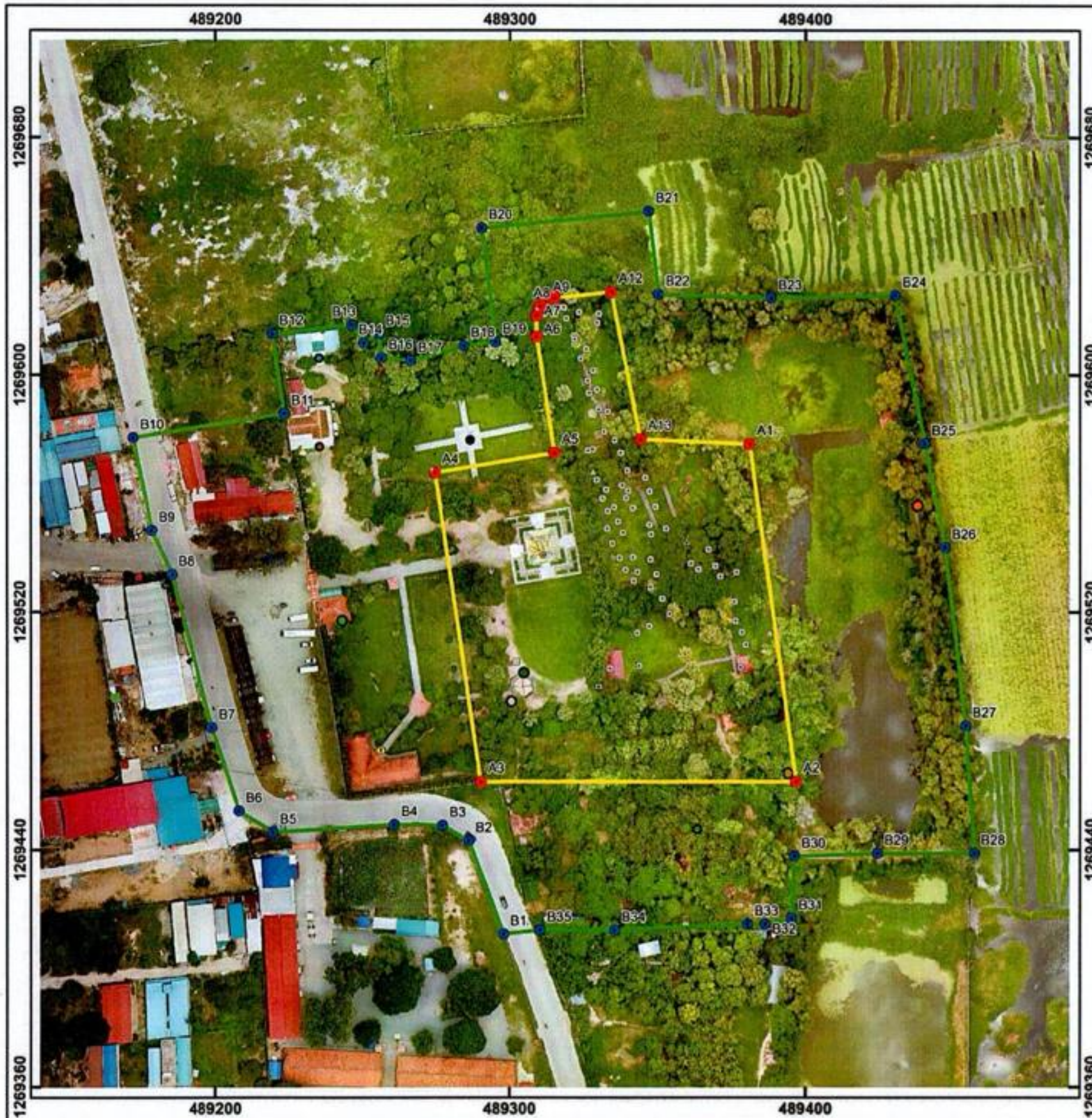
- ផ្លូវលំដី ១៤
- រដាវ ក
- រដាវ ខ
- រដាវ គ
- រដាវ ឃ
- រដាវ ង
- រដាវ ច
- បង្គោលកីឡា
- ខ្លោងទ្វារគុក
- ស្នួលលើកវិញ្ញាណច្បង
- រូបចម្លាក់ការពារផ្សែង
- ស្លាកសាររដ្ឋ
- រូបថតជម្រកត្រោះជាមនុស្សចំ
- រូបថតជម្រកត្រោះជាតុលា
- ខ្លោងទ្វារសាររដ្ឋ
- បង្គោលកីឡា (ឡើងខ្សែលូ)
- របងលូស
- តំបន់ស្នួល មានផ្ទៃដីទំហំ ១,១៧ ហិកតា
- ចំណុចនិយាមកាត់បន់ស្នួល
- តំបន់ទ្រងាប់ មានផ្ទៃដីទំហំ ៩,៨៨ ហិកតា
- ចំណុចនិយាមកាត់បន់ទ្រងាប់

Coordinate System: WGS 1984 UTM Zone 48N
Datum: WGS 1984 Units: Meter



**ឧបសម្ព័ន្ធទីកនៃព្រះរាជក្រឹត្យលេខ ៣៧/រកត/០៤៥៥/២០០៧ ចុះថ្ងៃទី ៥៥ ខែ កុម្ភៈ ឆ្នាំ២០០៧
ស្តីពីការបង្កើតមូលនិយមន័យដ្ឋានចំណែកមូលដ្ឋានឧស្សាហកម្មសន្តិភាព**

ផែនទីតំបន់មជ្ឈមណ្ឌលប្រល័យពូជសាសន៍លើដីស្រែស្រុកស្រែចម្រុះ ស្ថិតក្នុងភូមិល្វែង សង្កាត់លើដីស្រែ ខណ្ឌដង្កោ រាជធានីភ្នំពេញ



និយមកាត់បន្ថយស្តុល

ចំណុច	លេខទំង	លេខបណ្តោយ
A1	489380.855	1269576.747
A2	489396.730	1269462.976
A3	489289.981	1269462.888
A4	489274.370	1269567.134
A5	489314.984	1269573.777
A6	489309.000	1269613.000
A7	489309.000	1269620.000
A8	489310.000	1269623.000
A9	489312.000	1269625.000
A10	489315.000	1269627.000
A11	489315.000	1269626.000
A12	489334.000	1269628.000
A13	489343.902	1269578.398



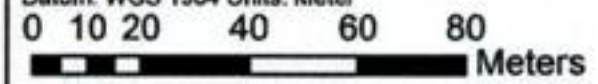
និយមកាត់បន្ថយទ្រនាប់

ចំណុច	លេខទំង	លេខបណ្តោយ
B1	489297.917	1269411.517
B2	489285.884	1269443.031
B3	489277.003	1269448.188
B4	489260.673	1269448.475
B5	489219.418	1269445.896
B6	489207.958	1269453.059
B7	489198.790	1269481.135
B8	489184.752	1269532.704
B9	489177.876	1269547.602
B10	489171.573	1269578.829
B11	489223.284	1269587.044
B12	489219.265	1269613.841
B13	489246.265	1269616.841
B14	489250.265	1269610.841
B15	489255.265	1269613.841
B16	489256.265	1269605.841
B17	489266.265	1269604.841
B18	489284.265	1269609.841
B19	489295.072	1269611.138
B20	489290.228	1269649.534
B21	489346.655	1269655.214
B22	489350.061	1269627.256
B23	489388.265	1269625.841
B24	489430.265	1269626.841
B25	489440.265	1269576.841
B26	489447.265	1269541.841
B27	489454.265	1269481.841
B28	489457.265	1269438.841
B29	489424.265	1269438.841
B30	489396.265	1269437.841
B31	489395.265	1269416.841
B32	489386.265	1269414.841
B33	489380.265	1269414.841
B34	489335.265	1269412.841
B35	489310.265	1269412.841

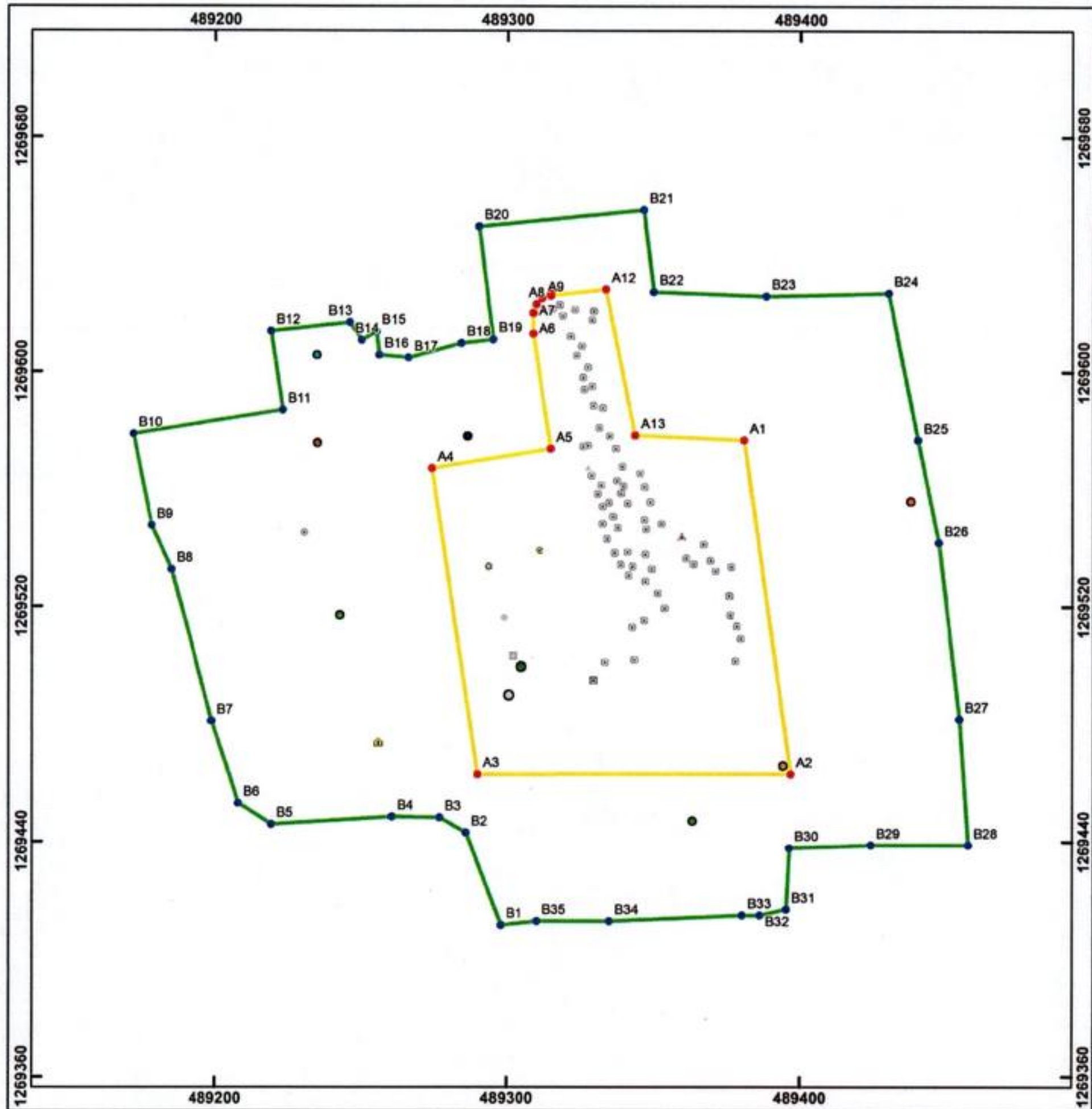
សញ្ញាសម្គាល់៖

- រក្សាសាមគ្គីភាព
- ផ្ទះរៀបរយ
- ផ្ទះធាតុដី
- ចំណុចស្រែចម្រុះ
- រដ្ឋាករទឹក
- ផ្លូវស្រូវ (ស្រូវ)
- ដីស្រែចម្រុះ
- សាមគ្គីភាព
- ស្ថានីយ៍ស្រែចម្រុះ
- ផ្លូវសាមគ្គីភាព
- ចំណុចស្រែចម្រុះ
- គុស
- ដីស្រែចម្រុះ
- ដី
- ស្ថានីយ៍ស្រែចម្រុះ
- អគាររដ្ឋបាល
- ទំនប់ការពារទឹកជំនន់
- ប្រល័យពូជសាសន៍
- ប្រមូលកម្ម
- បង្គន់
- ហេដ្ឋារចនាសម្ព័ន្ធស្រែចម្រុះ
- តំបន់ស្រែចម្រុះ មានផ្លូវដឹកជញ្ជូន ១០០០ ម៉ែត្រ
- ចំណុចនិយមកាត់បន្ថយស្តុល
- ចំណុចនិយមកាត់បន្ថយទ្រនាប់

Coordinate System: WGS 1984 UTM Zone 48N
Datum: WGS 1984 Units: Meter



Scale: 1:1,500



ទិសដៅកាត់បង់ស្រូវ

ចំណុច	រយៈទទឹង	រយៈបណ្តោយ
A1	489380.855	1269576.747
A2	489396.730	1269462.976
A3	489289.981	1269462.888
A4	489274.370	1269567.134
A5	489314.984	1269573.777
A6	489309.000	1269613.000
A7	489309.000	1269620.000
A8	489310.000	1269623.000
A9	489312.000	1269625.000
A10	489315.000	1269627.000
A11	489315.000	1269626.000
A12	489334.000	1269628.000
A13	489343.902	1269578.398



ទិសដៅកាត់បង់ទ្រង់

ចំណុច	រយៈទទឹង	រយៈបណ្តោយ
B1	489297.917	1269411.517
B2	489285.884	1269443.031
B3	489277.003	1269448.188
B4	489260.673	1269448.475
B5	489219.418	1269445.896
B6	489207.958	1269453.059
B7	489198.790	1269481.135
B8	489184.752	1269532.704
B9	489177.876	1269547.602
B10	489171.573	1269578.829
B11	489223.284	1269587.044
B12	489219.265	1269613.841
B13	489246.265	1269616.841
B14	489250.265	1269610.841
B15	489255.265	1269613.841
B16	489256.265	1269605.841
B17	489266.265	1269604.841
B18	489284.265	1269609.841
B19	489295.072	1269611.138
B20	489290.228	1269649.534
B21	489346.655	1269655.214
B22	489350.061	1269627.256
B23	489388.265	1269625.841
B24	489430.265	1269626.841
B25	489440.265	1269576.841
B26	489447.265	1269541.841
B27	489454.265	1269481.841
B28	489457.265	1269438.841
B29	489424.265	1269438.841
B30	489396.265	1269437.841
B31	489395.265	1269416.841
B32	489386.265	1269414.841
B33	489380.265	1269414.841
B34	489335.265	1269412.841
B35	489310.265	1269412.841

សញ្ញាសម្គាល់៖

- ⊙ រលកសាមញ្ញ
- ផ្ទះប្រមាណ
- ផ្ទះឧបត្ថម្ភ
- ចំណុចវិវត្តន៍
- ⊙ ប្រាង្គ
- ⊙ ប្រាង្គស្បូវ (សម្រាប់)
- លើសពីប្រមាណ
- ⊙ សាកល្បង
- ⊙ ស្នូលដីកសិកម្ម
- ⊙ ប្រាង្គសាកល្បង
- ចំណុចប្រមាណ
- មូល
- ▲ លើសពីប្រមាណ
- បឹង
- ស្នូលឈ្មោះ
- អគាររដ្ឋបាល
- ទំនប់កសិកម្ម
- ប្រមាណប្រមូលប្រមាណ
- ប្រមូល
- បង្គន់
- បាត់បង់ស្រូវ
- ⬜ កំបាំងស្រូវ មានផ្លែដើម្បីដាំ
- ចំណុចទិសដៅកាត់បង់ស្រូវ
- ⬜ កំបាំងទ្រង់ មានផ្លែដើម្បីដាំ
- ចំណុចទិសដៅកាត់បង់ទ្រង់

Coordinate System: WGS 1984 UTM Zone 48N
 Datum: WGS 1984 Units: Meter
 0 10 20 40 60 80
 Meters

